


УТВЕРЖДАЮ:

Первый заместитель министра природных  
ресурсов Забайкальского края

 В.В. Шрейдер  
3 октября 2025 год

**Акт**  
**лесопатологического обследования N 2025-2-133**

**лесных насаждений Акшинское (лесничества)**  
**Забайкальского края (субъект Российской Федерации)**

Способ лесопатологического обследования: 1. Визуальный

☐

2. Инструментальный

☒

Место проведения

Участковое лесничество	Урочище (дача)	Квартал	Выдел	Площадь выдела, га	Лесопатоло- гический выдел	Площадь лесопатологиче- ского выдела, га
Акшинское	-	61	18	31,0	18 (2)	5,2

Лесопатологическое обследование проведено на общей площади 5,2 га.

Кадастровый номер участка: -  
(для участков, предоставленных в постоянное(бессрочное) пользование, аренду)

Документ о праве пользования:

-  
(тип документа о праве пользования, дата, номер, вид разрешенного использования лесов)

## 2. Инструментальное (детальное) обследование лесных насаждений.

(раздел включается в акт в случае проведения лесопатологического обследования инструментальным способом)

### 2.1. Лесничество Акшинское Участковое лесничество Акшинское

Урочище (дача) \_\_\_\_\_ Квартал 61 Выдел 18 Лесопатологический выдел 18 (2)

Наличие ограничений или особенностей участка, влияющих на назначение СОМ:

Существует угроза возникновения высокой пожарной опасности в лесах и возникновение очагов вредных организмов.

(отметка о наличии ООПТ, ОЗУ, водоохраной зоны, радиоактивного загрязнения лесов, угрозы возникновения очагов вредных организмов или пожарной опасности в лесах).

2.2. Фактическая таксационная характеристика лесного насаждения соответствует (не соответствует) таксационному описанию (нужное подчеркнуть).

Причины несоответствия: давность лесоустройства, 1997 г., воздействие сильных ветров прошлых лет, повлекшие наклон более 10%, изгиб или вывал деревьев.

Ведомость насаждений с выявленными несоответствиями таксационным описаниям приведена в приложении 1 к Акту.

2.3. Состояние насаждений:

с нарушенной устойчивостью (средневзвешенная категория состояния  $\geq 1,51 - \leq 4,50$ )

☒

с утраченной устойчивостью (средневзвешенная категория состояния  $\geq 4,51$ )

☐

устойчивое (средневзвешенная категория состояния  $< 1,50$ )

☐

2.4. Причины ослабления, повреждения, средневзвешенная категория состояния насаждения: воздействия сильных ветров прошлых лет, повлекшие наклон более 10°, изгиб или вывал деревьев (код 821). К ср.нас.=3,03.

2.4.1. Заселено (отработано) стволовыми вредителями:

Вид вредителя	Порода	Встречаемость заселенных деревьев, % от запаса породы	Встречаемость отработанных деревьев, % от запаса породы	Степень заселения лесного насаждения (слабая, средняя, сильная)
1	2	3	4	5
Черный сосновый усач	С	-	39	-
Серый усач	Л	-	20	-
Березовый заболонник	Б	-	41	-

#### 2.4.2. Повреждено огнем:

Вид пожара	Порода	Состояние корневых лап		Состояние корневой шейки		Высушивание луба		Обугленность древесины более 1/3 высоты ствола	
		процент повреж- денных огнем корней	процент деревьев с данным поврежде- нием	Обугленность древесины корневой шейки по окружности (1/4; 2/4; 3/4; более 3/4)	процент деревьев с данным поврежд- ением	поокру- жности (1/4; 2/4; 3/4; более 3/4)	процент деревьев с данным повреж- дением	поокру- жности ствола (менее 1/2; более 1/2)	процент деревьев с данным повреж- дением
1	2	3	4	5	6	7	8	9	10
-	-	-	-	-	-	-	-	-	-

#### 2.4.3. Поражено болезнями:

Болезнь/возбудитель	Порода	Встречаемость, % от запаса насаждения	Степень поражения лесного насаждения (слабая, средняя, сильная)
1	2	3	4
-	-	-	-

2.5. Выборке подлежит 38 % деревьев (указывается общий % запаса деревьев, подлежащий рубке, от общего запаса насаждения),

в том числе:

без признаков ослабления \_\_\_% (причины назначения \_\_\_\_\_);

ослабленных \_\_\_% (причины назначения \_\_\_\_\_);

сильно ослабленных \_\_\_% (причины назначения \_\_\_\_\_);

усыхающих \_\_\_% (причины назначения \_\_\_\_\_);

свежего сухостоя \_\_%,

свежего ветровала \_\_%;

свежего бурелома \_\_%;

старого сухостоя 9 %;

старого ветровала 24 %;

старого бурелома 5 %;

2.6. Полнота лесного насаждения после уборки деревьев, подлежащих рубке, составит 0,3.

Критическая полнота для данной категории лесных насаждений и преобладающей породы составляет 0,3.



**ЗАКЛЮЧЕНИЕ к инструментальному обследованию участка.**

С целью предотвращения негативных процессов, снижения ущерба от их воздействия, назначено:

По результатам ЛПО установлено, что фактическая таксационная характеристика не соответствует таксационному описанию. Причина несоответствия: давность лесоустройства, воздействие сильных ветров прошлых лет, повлекшие наклон более 10%, изгиб или вывал.

Средневзвешенная категория состояния насаждения – 3,03. Средневзвешенная категория состояния по породам: Сосна – 3,03, лиственница – 2,9, береза – 3,82.

Оценка биологической устойчивости насаждения – с нарушенной устойчивостью.

Остаточная полнота насаждения после рубки не снижается ниже минимальных значений.

Участковое лесничество	Урочище (дача)	Квартал	Выдел	Площадь выдела, га	Лесопатологический выдел	Площадь лесопатологического выдела, га	Вид мероприятия	Площадь мероприятия, га	Породы	Доля выбираемой древесины по запасу, %	Рекомендуемый срок проведения мероприятия
1	2	3	4	5	6	7	8	9	10	11	12
Акшинское	-	61	18	31,0	18 (1)	5,2	ВСП	5,2	С	39	05.08.2027г.
									Л	20	
									Б	41	

Ведомость временной пробной площади и абрис участка прилагаются (приложение 2 и 3 к Акту).

РЕКОМЕНДАЦИИ по проведению мероприятий, не относящихся к мероприятиям по предупреждению распространения вредных организмов. Меры лесовосстановления – сохранение жизнеспособного подростa.

Дата проведения ЛПО 06.08.2025 г.

Дата составления документа 15.08.2025 г.

Исполнитель работ по проведению лесопатологического обследования:

Фамилия, имя и отчество (при наличии) Сазонова Наталья Александровна

Организация: Акшинский участок КГСАУ «Забайкаллесхоз»

Должность: Инженер

Подпись Саз Телефон: 8 (30231) 3-14-65

**Ведомость участков леса с выявленными несоответствиями таксационным описаниям**

Субъект Российской Федерации Забайкальский край Лесничество Акшинское

Участковое лесничество Акшинское Урочище (лесная дача) -

Год проведения лесоустройства	Номер квартала	Номер выдела	Площадь выдела, га	Целевое назначение лесов	Категория защитных лесов	ОЗУ	Источник данных	Номер лесопатологического выдела	Площадь лесопатологического выдела, га	Таксационная характеристика										Заложено пробных площадей	
										состав	порода	возраст, лет	средняя высота, м	средний диаметр, см	тип леса	полнота	бонитет	запас, куб. м/га	количество, шт.	Общая площадь, га	
1	2	3	4	5	6	7	8	9	10	11	12	13	14	15	16	17	18	19	20	21	
1997	61	18	31,0	Эксплуатационные леса	-	-	ТО	х	х	10С+Ос	С	65	16	18	РДД	0,5	3	120	х	х	
											Ос	30									
											С	90*	20*	28*	РДД	0,3*	3	64*	1	0,5	
											Л	90*	18*	20*				6*			
											Б	45*	17*	16*				2*			
С	90*	20*	28*				42*														
										Погибшая часть насаждение 10С+Л+Б*	Л	90*	18*	20*				2*			
											Б	45*	17*	16*				1*			
											Б	45*	17*	16*							

Условные обозначения:

ТО - таксационные описания, Ф - фактическая характеристика лесного насаждения, \* - акт натурного обследования

Исполнитель работ по проведению лесопатологического обследования:

Фамилия, имя и отчество (при наличии) Сазонова Наталья Александровна Подпись 



Фамилия, имя и отчество (при наличии) Сазонова Наталья Александровна Подпись  Дата составления документа 15.08.2025 г.

## ВРЕМЕННАЯ ПРОБНАЯ ПЛОЩАДЬ N 1

1.1. Субъект Российской Федерации Забайкальский край Лесничество Акшинское  
Участковое лесничество Акшинское Урочище (дача) \_\_\_\_\_  
Квартал 61 Выдел 18 Площадь выдела 31,0 га.  
Лесопатологический выдел 18(1) Площадь лесопатологического выдела 5,2 га.

1.2. Метод перече́та:  
сплошной, ленты пере́чета, круговые площадки постоянного радиуса,  
реласкопические площадки (нужное подчеркнуть).  
Количество лент/площадок 1 шт.  
Размеры площадок (длина x ширина/радиус) 500\*10 м.  
Размер временной пробной площади: 0,5 га.

1.3. Фактическая таксационная характеристика насаждения:  
Состав 10С+Л+Б/ Погибшая часть насаждения 10С+Л+Б, возраст 90\* лет; тип леса РДД,  
полнота 0,3\*/0 Бонитет 3, запас на га 72/45м<sup>3</sup>, возобновление: 5С2ЛЗБ, 300 шт/га.

1.4. Номер очага вредных организмов \_\_\_\_\_  
Тип очага вредных организмов: эпизодический, хронический (нужное подчеркнуть).  
Фаза развития очага вредных организмов: начальная, нарастания численности, собственно  
высыпка, кризис (нужное подчеркнуть).

1.5. Причина ослабления, повреждения насаждения и время: Воздействие сильных ветров  
прошлых лет, повлекшие наклон более 10<sup>0</sup>, изгиб или вывал деревьев (код 821).

Состояние насаждения: насаждение с нарушенной устойчивостью.

Средневзвешенная категория состояния насаждения: Кср.нас.=3,03 (сильно ослабленное  
лесное насаждение).

1.6. Назначенные мероприятия: выборочная санитарная рубка.

Исполнитель работ по проведению лесопатологического обследования:

Фамилия, имя и отчество (при наличии) Сазонова Наталья Александровна  
Подпись \_\_\_\_\_

Дата составления документа 15.08.2025 г.

# ВЕДОМОСТЬ ПЕРЕЧЕТА ДЕРЕВЬЕВ

(для сплошного, ленточного и перечета на круговых площадках постоянного радиуса)

Порода: Сосна средневзвешенная категория состояния 3,03

Порода. Ступе ни толщи ны, см	Количество деревьев по категориям состояния, шт.																Всего	
	1		2		3		4		5		5 (а, б, в)			5 (г, д, е)				
	Н	З	Н	З	Н	З	Н	З	Н	З	Н	З	О	Н	З	О		
																	шт./м³	в том числе подлежи т рубке, %
1	2	3	4	5	6	7	8	9	10	11	12	13	14	15	16	17	18	19
8																		
12																		
16	1		2													4	7/1	3
20	5		6		1											9	21/5,5	8
24	11		5		7											10	33/13,2	9
28	8		6		5											12	31/17,7	11
32	2		1		1											8	12/9,2	7
36	2		1		1											1	5/5,1	1
40	1																1/1,3	
Итого , шт.	30		21		15											44	110	
Итого , м³	15,2		9,1		7,7											21,0	53,0	
Итого, % от запаса по породе	29		17		15											39		39

Причины назначения в рубку деревьев категорий состояния:

- \_\_\_\_\_
- \_\_\_\_\_
- \_\_\_\_\_
- \_\_\_\_\_



## ВЕДОМОСТЬ ПЕРЕЧЕТА ДЕРЕВЬЕВ

(для сплошного, ленточного и перечета на круговых площадках постоянного радиуса)

Порода: Лиственница средневзвешенная категория состояния 2,9

Порода. Удельная средняя весовая категория состояния	Степени толщины, см	Количество деревьев по категориям состояния, шт.																Всего	
		1		2		3		4		5		5 (а, б, в)			5 (г, д, е)				
		Н	З	Н	З	Н	З	Н	З	Н	З	Н	З	О	Н	З	О		
																		шт./м³	в том числе подлежи т рубке, %
	1	2	3	4	5	6	7	8	9	10	11	12	13	14	15	16	17	18	19
	8																		
	12																		
	16	1				1											1	3/0,5	6
	20	2				5											1	8/2,0	7
	24	1				2											1	4/1,5	7
	28																		
	32																		
	36																		
	40																		
	Итого, шт.	4				8											3	15	
	Итого, м³	1				2,2											0,8	4,0	
	Итого, % от запаса по породе	25				55											20		20

Причины назначения в рубку деревьев категорий состояния:

- 1 \_\_\_\_\_
- 2 \_\_\_\_\_
- 3 \_\_\_\_\_
- 4 \_\_\_\_\_

# ВЕДОМОСТЬ ПЕРЕЧЕТА ДЕРЕВЬЕВ

(для сплошного, ленточного и перечета на круговых площадках постоянного радиуса)

Порода: Береза средневзвешенная категория состояния 3,82

Степени толщины, см	Количество деревьев по категориям состояния, шт.																Всего	
	1		2		3		4		5		5 (а, б, в)			5 (г, д, е)				
	Н	З	Н	З	Н	З	Н	З	Н	З	Н	З	О	Н	З	О		
																	шт./м³	в том числе подлежит рубке, %
1	2	3	4	5	6	7	8	9	10	11	12	13	14	15	16	17	18	19
8																		
12					2												2/0,1	
16					3											4	7/0,9	33
20					2											1	3/0,7	8
24																		
28																		
32																		
36																		
40																		
Итого, шт.					7											5	12	
Итого, м³					1											0,7	1,7	
Итого, % от запаса по породе					59											41		41

Причины назначения в рубку деревьев категорий состояния:

- 1 \_\_\_\_\_
- 2 \_\_\_\_\_
- 3 \_\_\_\_\_
- 4 \_\_\_\_\_

По насаждению: 10С+Л+Б средневзвешенная категория состояния 3,03.

Ступен и толщин ы, см	Количество деревьев по категориям состояния, шт.																Всего	
	1		2		3		4		5		5 (а, б, в)			5 (г, д, е)				
	Н	З	Н	З	Н	З	Н	З	Н	З	Н	З	О	Н	З	О		
																	шт./м³	в том числе подле жит рубке, %
1	2	3	4	5	6	7	8	9	10	11	12	13	14	15	16	17	18	19
8																		
12					2												2/0,1	
16	2		2		4											9	17/2,4	6
20	7		6		8											11	32/8,2	8
24	12		5		9											11	37/14,7	8
28	8		6		5											12	31/17,7	9
32	2		1		1											8	12/9,2	6
36	2		1		1											1	5/5,1	1
40	1																1/1,3	
Итого, шт.	34		21		30											52	137	
Итого, м³	16,2		9,1		10,9											22,5	58,7	
Итого, % от запаса по породе	28		16		18											38		38

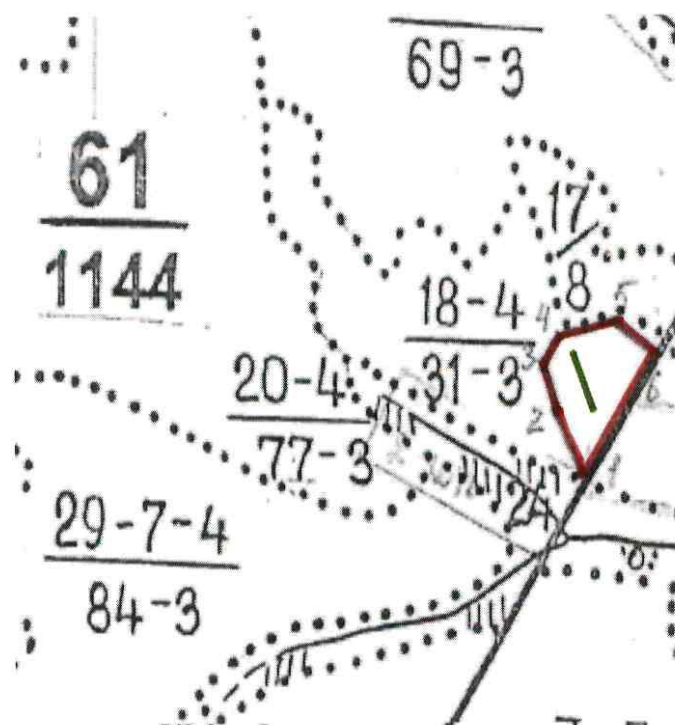
Условные обозначения: Н - не заселено (не поражено, не повреждено), З -заселено стволовыми вредителями (поражено болезнями, повреждено огнем), О -отработано вредителями.



### Абрис участка

Акшинское лесничество Акшинское участковое лесничество Квартал 61 выдел 18.

Масштаб 1: 25000



N

S

Условные обозначения:  - площадь лесопатологического выдела  
 - лента перечёта

N квартала	N выдела	N лесопатологического выдела	Размеры ленты (круговой площадки) перечета					Координаты начала, конца и поворотных точек лент перечета/центров круговых площадок перечета	
			N ленты (площадки)	длина, м	ширина, м	радиус, м	площадь, га		
61	18	18 (1)	1	500	10	-	0,5	50.005218	113.419558
								50.002827	113.419932

**Пространственное размещение лесопатологических выделов**  
(включается в Акт при выделении лесопатологических выделов, для указания  
пространственного расположения поврежденных и погибших насаждений)

Номера точек	Координаты		Длина, м
1-2	50.002389	113.419419	170
2-3	50.003927	113.418849	90
3-4	50.004635	113.418543	80
4-5	50.005268	113.419082	150
5-6	50.005572	113.421041	120
6-1	50.004972	113.421891	340

Исполнитель работ по проведению лесопатологического обследования:

Фамилия, имя и отчество (при наличии) Сазонова Наталья Александровна

Подпись 

Дата составления документа 15.08.2025 г.



## Фототаблица № 1

Дата: 06.08.2025г.

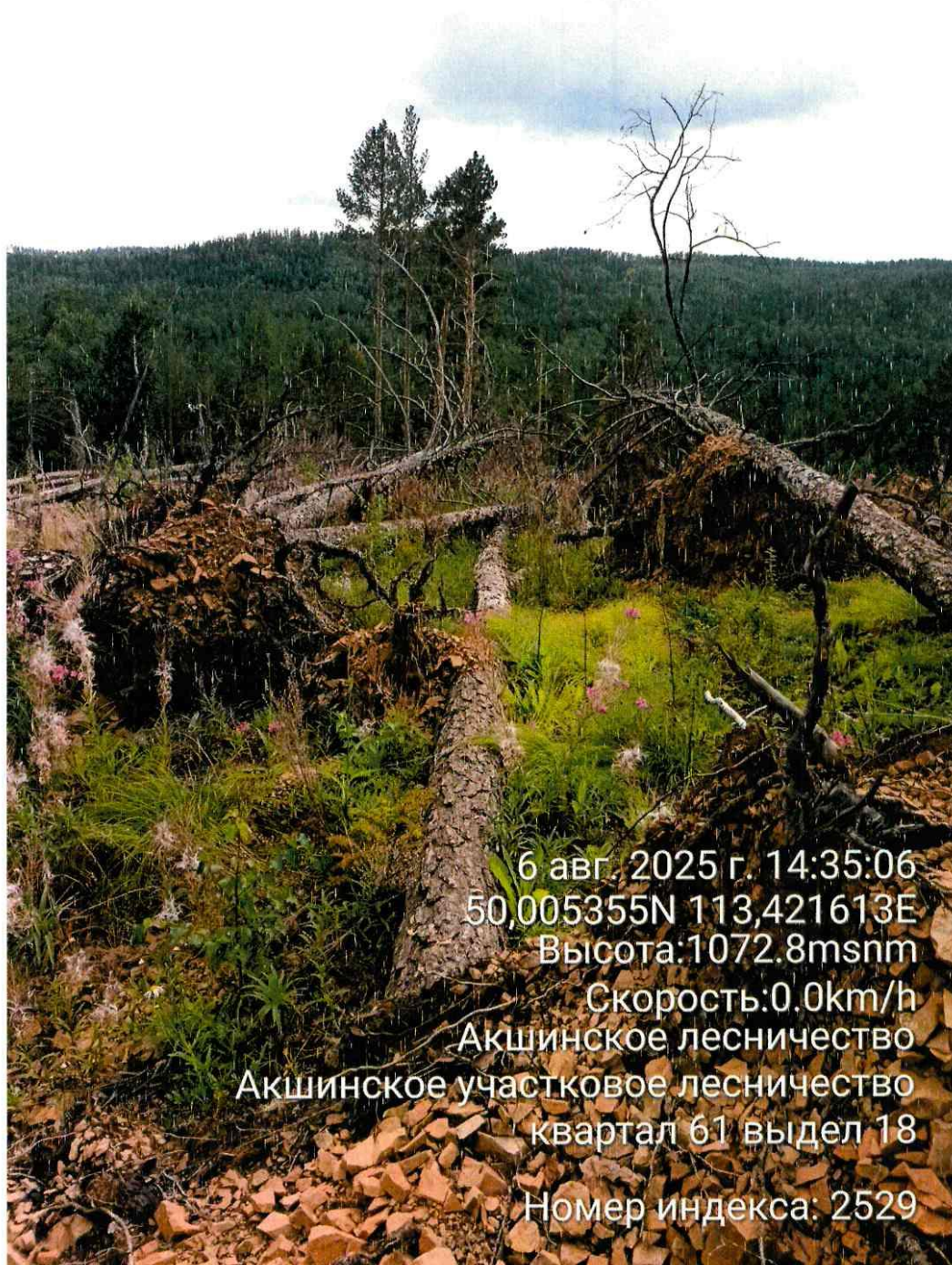
Время: 14:35

Широта: 50.005355

Долгота: 113.421613

Место проведения: Акшинское лесничество Акшинское участковое лесничество квартал 61 выдел 18  
лесопатологический выдел 1. Площадь 5,2 га.

Исполнитель: Сазонова Наталья Александровна Подпись:  Телефон: 8(30231) 3-14-65



6 авг. 2025 г. 14:35:06

50,005355N 113,421613E

Высота: 1072.8msnm

Скорость: 0.0km/h

Акшинское лесничество

Акшинское участковое лесничество

квартал 61 выдел 18

Номер индекса: 2529



Фототаблица № 2


Дата: 06.08.2025г.

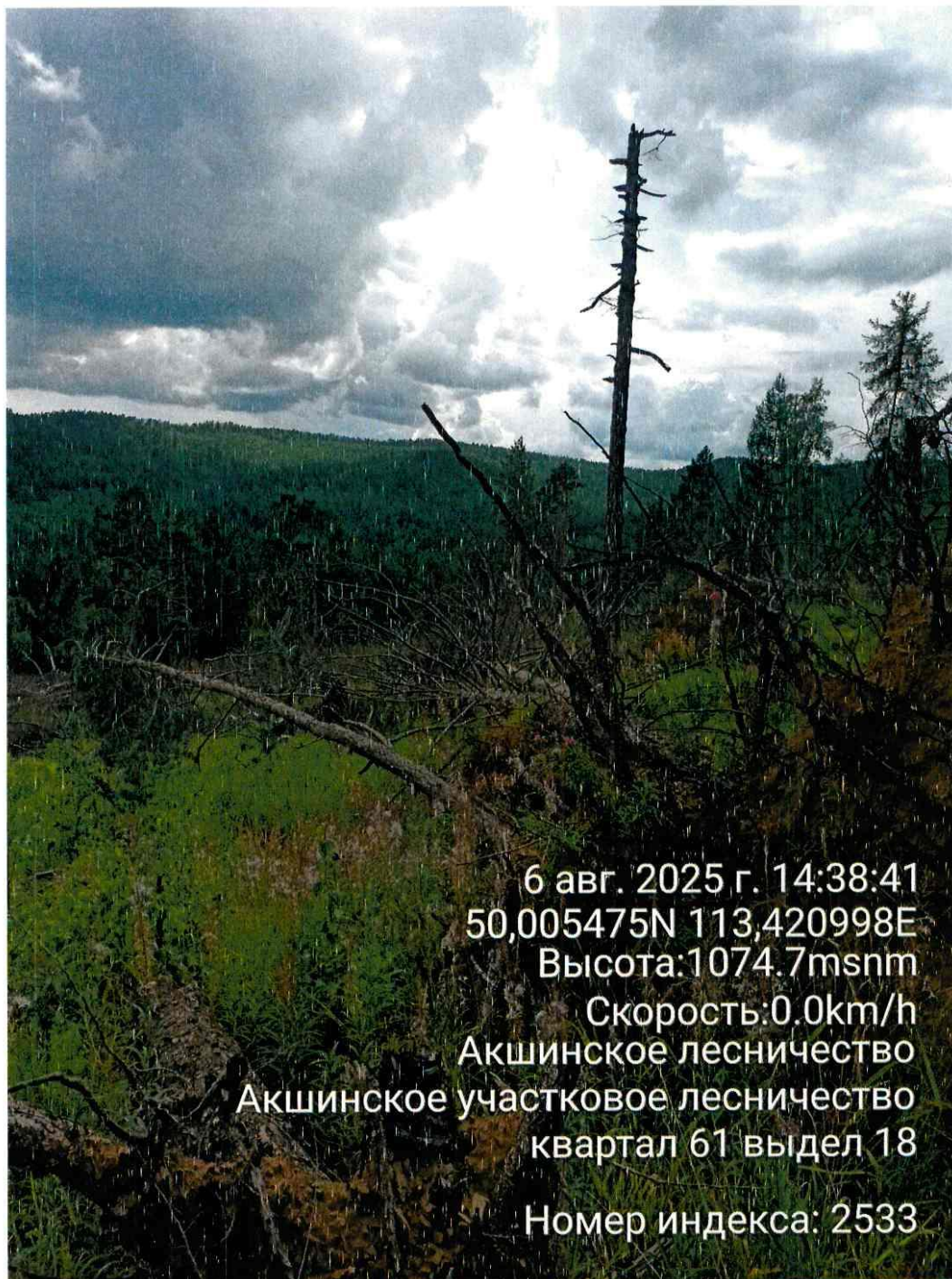
Время: 14:38

Широта: 50.005475

Долгота: 113.420998

Место проведения: Акшинское лесничество Акшинское участковое лесничество квартал 61 выдел 18  
лесопатологический выдел 1. Площадь 5,2 га.

Исполнитель: Сазонова Наталья Александровна Подпись  Телефон: 8(30231)3-14-65



6 авг. 2025 г. 14:38:41

50,005475N 113,420998E

Высота:1074.7msnm

Скорость:0.0km/h

Акшинское лесничество

Акшинское участковое лесничество

квартал 61 выдел 18

Номер индекса: 2533



Фототаблица № 3

Дата: 06.08.2025г.

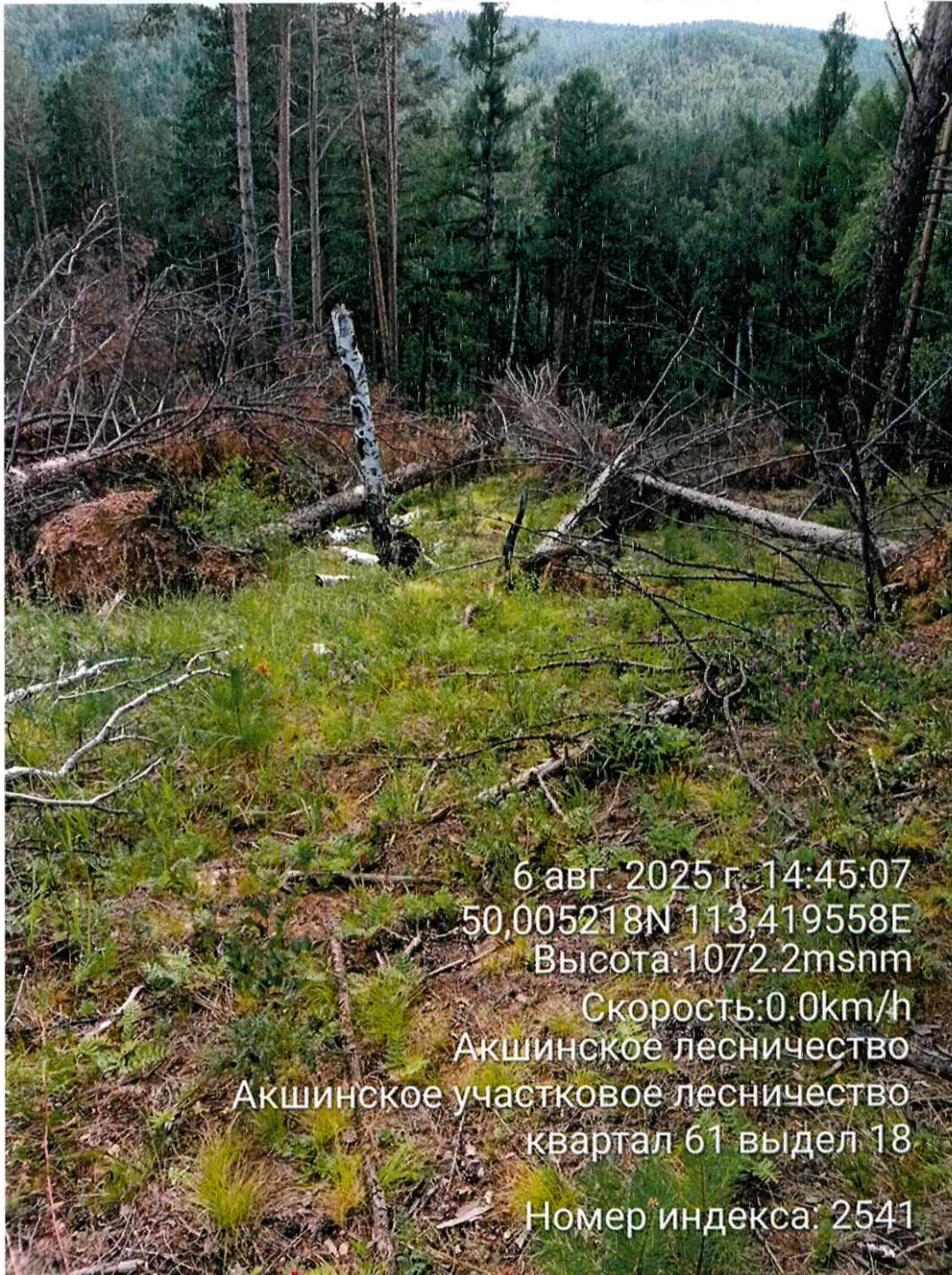
Время: 14:45

Широта: 50.005218

Долгота: 113.419558

Место проведения: Акшинское лесничество Акшинское участковое лесничество квартал 61 выдел 18  
лесопатологический выдел 1. Площадь 5,2 га.

Исполнитель: Сазонова Наталья Александровна Подпись:  Телефон: 8(30231)3-14-65



6 авг. 2025 г. 14:45:07

50,005218N 113,419558E

Высота: 1072.2msnm

Скорость: 0.0km/h

Акшинское лесничество

Акшинское участковое лесничество

квартал 61 выдел 18

Номер индекса: 2541



Фототаблица № 4

Дата: 06.08.2025г.

Время: 15:11

Широта: 50.003063

Долгота: 113.419917

Место проведения: Акшинское лесничество Акшинское участковое лесничество квартал 61 выдел 18  
лесопатологический выдел 1. Площадь 5,2 га.

Исполнитель: Сазонова Наталья Александровна

Подпись: \_\_\_\_\_

Телефон: 8(30231)3-14-65



6 авг. 2025 г. 15:11:09

50,003063N 113,419917E

Высота: 1045.2msnm

Скорость: 0.0km/h

Акшинское лесничество

Акшинское участковое лесничество

квартал 61 выдел 18

Номер индекса: 2549



Фототаблица № 5

Дата: 06.08.2025г.

Время: 15:12

Широта: 50.002827

Долгота: 113.419932

Место проведения: Акшинское лесничество Акшинское участковое лесничество квартал 61 выдел 18  
лесопатологический выдел 1. Площадь 5,2 га.

Исполнитель: Сазонова Наталья Александровна Подпись:  Телефон: 8(30231)3-14-65





## Акт натурного обследования

06.08.2025г.

Комиссия в составе:

Инженер Акшинского участка КГСАУ «Забайкаллесхоз» Сазонова Н.А.

Участковый лесничий Акшинского участкового лесничества Щеглов В.В.

провела обследование участка, расположенного в

Субъект РФ: Забайкальский край, лесничество: Акшинское

Уч.лес-во: Акшинское Квартал: 61 Выдел: 18. Площадь выдела: 31,0 га

Согласно материалам лесоустройства 1997 года

участок имеет следующие таксационные характеристики:

Состав: 10С+Ос, Возраст: 65 лет, Ср. диаметр: 18 см., Высота: 16 м.

Тип леса: РДД Полнота: 0,5 Бонитет: 3 Запас: 120 куб/га.

При проведении обследования выявлено, что

характеристика не соответствует таксационному описанию.

Выявлены текущие показатели:

Состав: 10С+Л+Б/ Погибшая часть насаждения 10С+Л+Б Возраст: 90/90/45 лет; Ср.

диаметр: 28/20/16 см Высота: 20/18/17 м; Тип леса: РДД. Полнота: 0,5/ остаточная полнота 0,3 Бонитет: 3

Запас: 72/45 куб/га. Возобновление: 5С2ЛЗБ, 300 шт/га

Члены комиссии:

Инженер Акшинского участка КГСАУ «Забайкаллесхоз» Сазонова Н.А.

Участковый лесничий Акшинского участкового лесничества Щеглов В.В.





ТАКСАЦИОННОЕ ОПИСАНИЕ

АКТИВНОСТЬ АКТИВНОЕ

КАТЕГОРИИ ЗАЩИТНОСТИ: ЭКОПЛАТИРУЕМЫЕ ЛЕСА

КВАРТАЛ: 61

[illegible]

29. 28

138

36